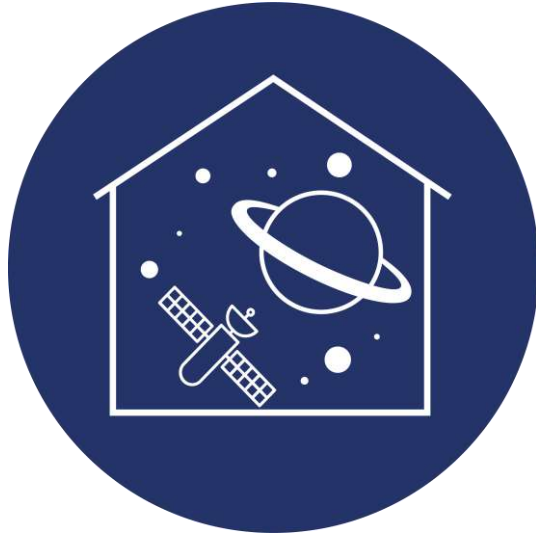


# *Infini.to@home KIDS*



## *Quiz Astronomico*

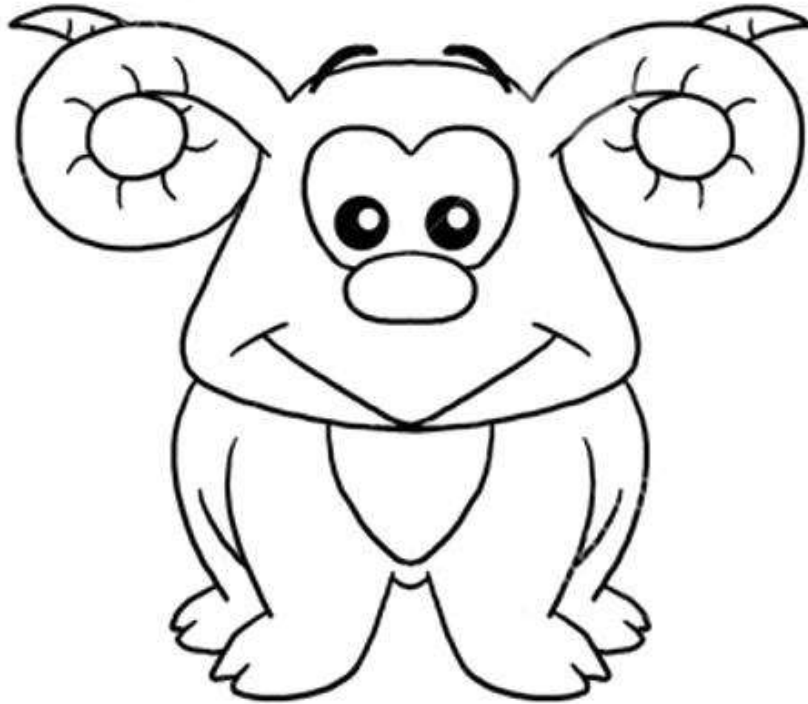
*Prova ad indovinare il nome della costellazione e divertiti a colorarla!*

*Suggerimento: sono tutte costellazioni zodiacali!*

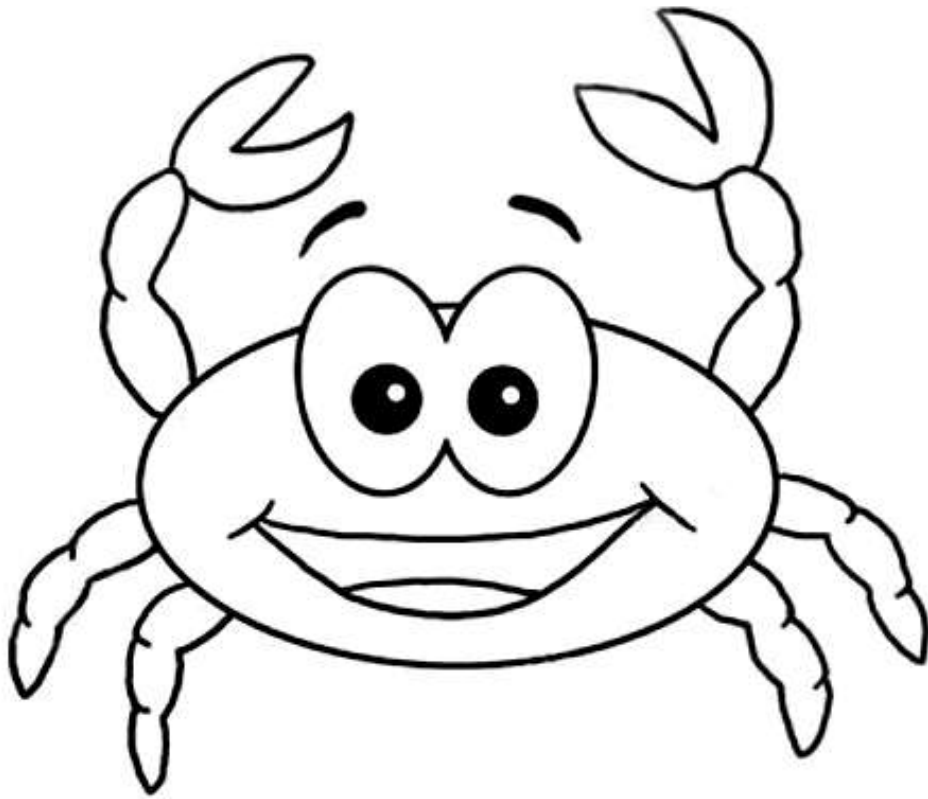


Planetario di Torino,  
Museo dell'Astronomia e dello Spazio

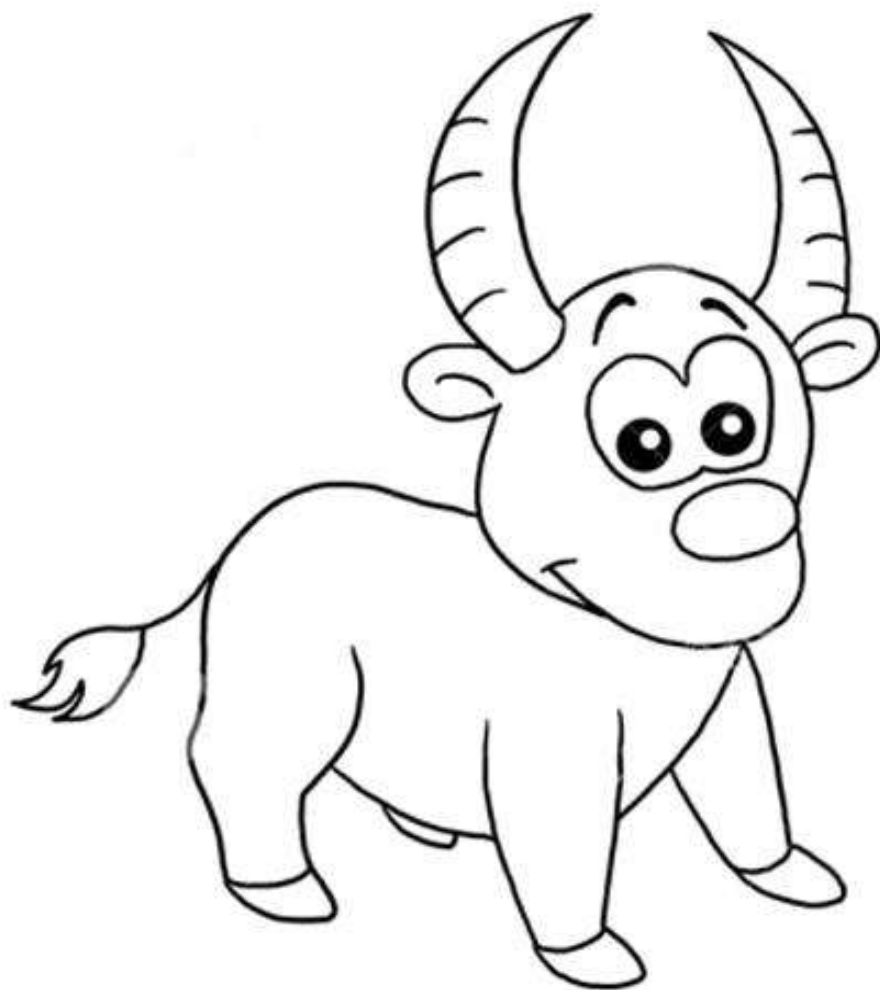
*È un montone alato dalla pelliccia dorata (vello d'oro).  
Nefele, una bella regina, lo inviò dal cielo per salvare i due figli Frisso ed Elle  
che il padre Atamante aveva deciso di sacrificare.*



*È un grande granchio.  
Ercole, un eroe famosissimo, ha dovuto affrontarlo in una delle sue 12 fatiche.  
Durante lo scontro il grande granchio ha attaccato  
l'eroe pinzandogli un piede.*



*È un po' capra e un po' pesce.  
Mentre tentava di sfuggire a un mostro di nome Tifone scivolò nel Nilo.  
La parte inferiore che cadde nell'acqua prese la forma di un pesce.*



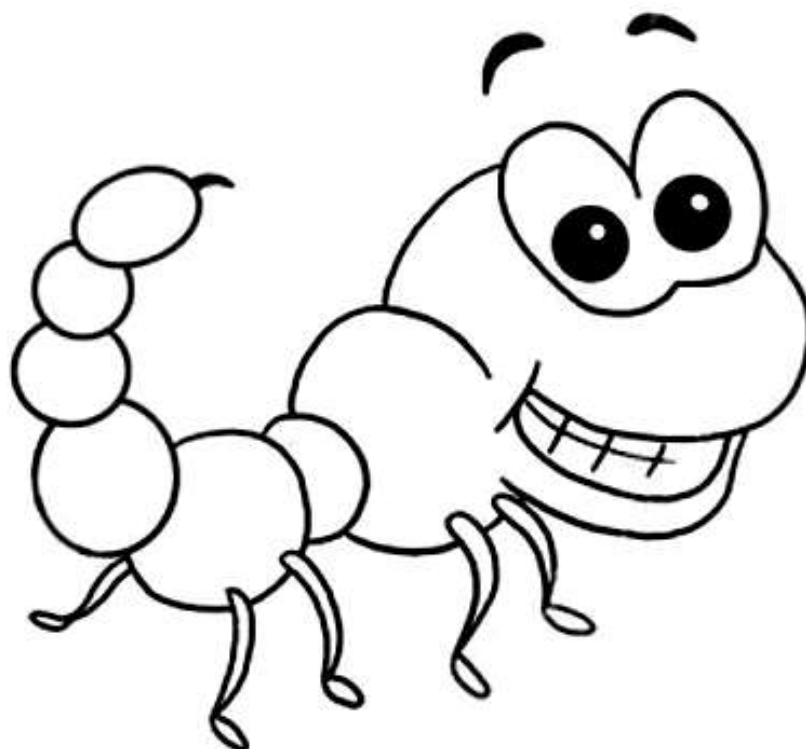
*È il re degli animali.  
È il primo animale che ha dovuto affrontare  
Ercole nelle sue famose 12 fatiche.  
Con la sua pelliccia Ercole si fece un mantello.*



*Nuotano legati per la coda.  
Portarono a riva un uovo da cui nacque Afrodite, la dea della bellezza,  
dell'amore, della primavera e della nascita.  
Lei per ringraziarli li pose in cielo tra le stelle.*

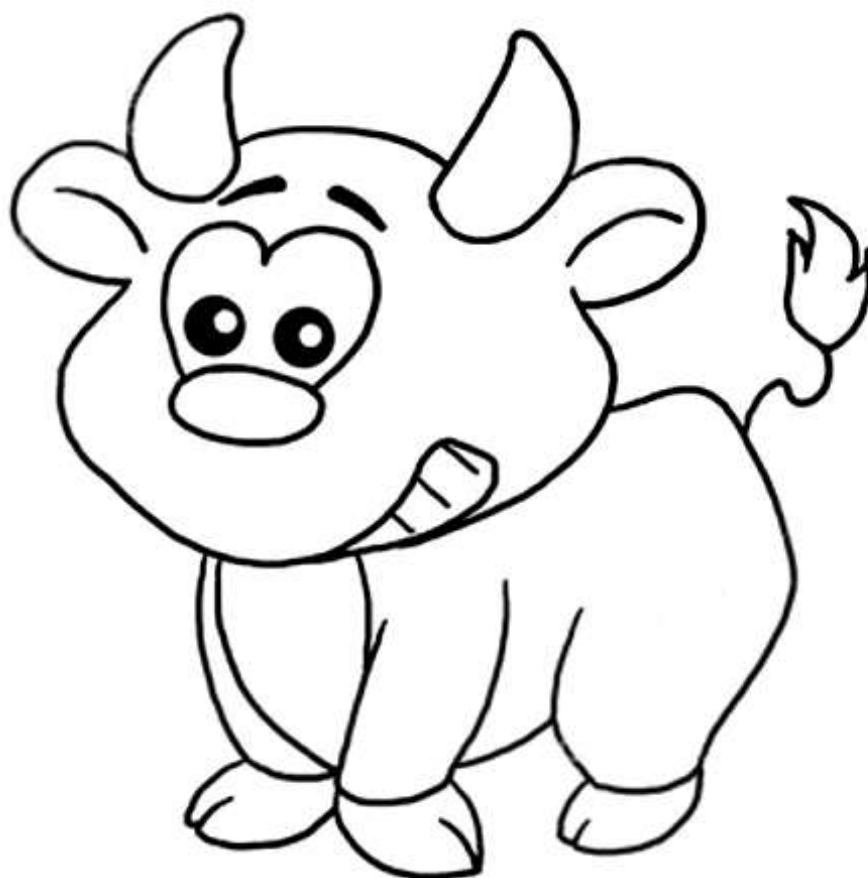


*Con il suo pungiglione velenoso punse e uccise il grande cacciatore Orione.  
Probabilmente lo fece per punirlo dopo averlo sentito vantarsi di poter  
uccidere qualunque animale con la sua grande abilità.*



.....

*Ha due lunghe corna ed è un animale molto forte. Zeus, il dio del cielo, scelse di prendere le sue sembianze per vincere contro la principessa Europa. La principessa attratta da questo affascinante animale salì sul suo dorso ma in quel momento la bestia cominciò a correre e si immerse in acqua. Raggiunse un'isola e lì riprese le sembianze del Dio così poté corteggiare la bella principessa.*



.....



# *Soluzioni*

- 1. Ariete*
- 1. Cancro*
- 2. Capricorno*
- 3. Leone*
- 4. Pesci*
- 5. Scorpione*
- 6. Toro*