

*Infini.to@home kids*



*Quali sono le forme delle  
galassie?*

*Proviamo a riconoscerle  
insieme....*



Planetario di Torino,  
Museo dell'Astronomia e dello Spazio

*Le Galassie possono essere di tre forme principali:*

*Ovali*



*Spirali*



*Irregolari*



*Collega con una freccia la galassia  
alla forma giusta!*



1



2

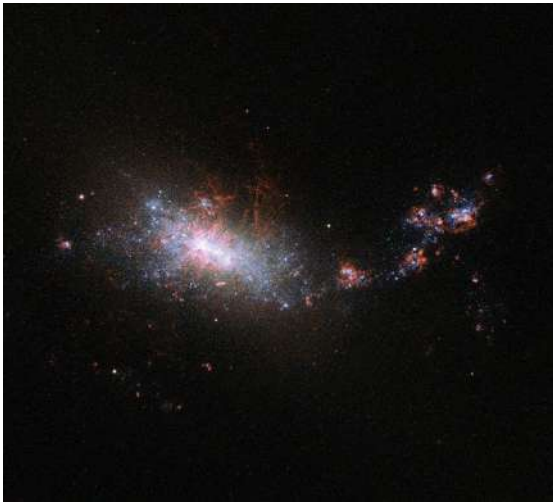


3

*Ovale*

*Spirale*

*Irregolare*



4



5



6

*Ovale*

*Spirale*

*Irregolare*

# *Soluzioni*

*Ovali: 3 - 6*

*Spirali: 1 - 5*

*Irregolari: 4 - 2*

## *Image credit:*

1. *Image credit: X-ray: NASA/CXC/SAO; Optical: Detlef Hartmann; Infrared: NASA/JPL-Caltech*
2. *Image credit: NASA, ESA and Hubble Heritage Team (STScI/AURA)*
3. *Image credit: ESA/Hubble & NASA; acknowledgement: J. Barrington*
4. *Image credit: ESA/Hubble & NASA*
5. *Image credit: ESA/Hubble & NASA; Acknowledgement: Judy Schmidt*
6. *Image credit: ESA/Hubble & NASA and the LEGUS Team, Acknowledgement: R. Gendle*